



EDIFICIO E1



EDIFICIO E15



EDIFICIO E63



ESTRATTO PLANIMETRIA SU BASE CATASTALE



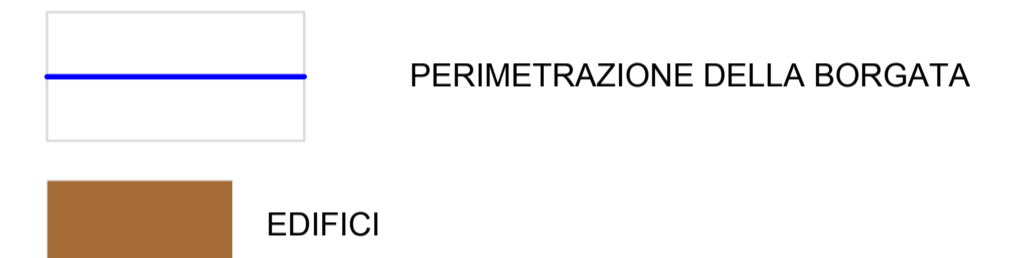
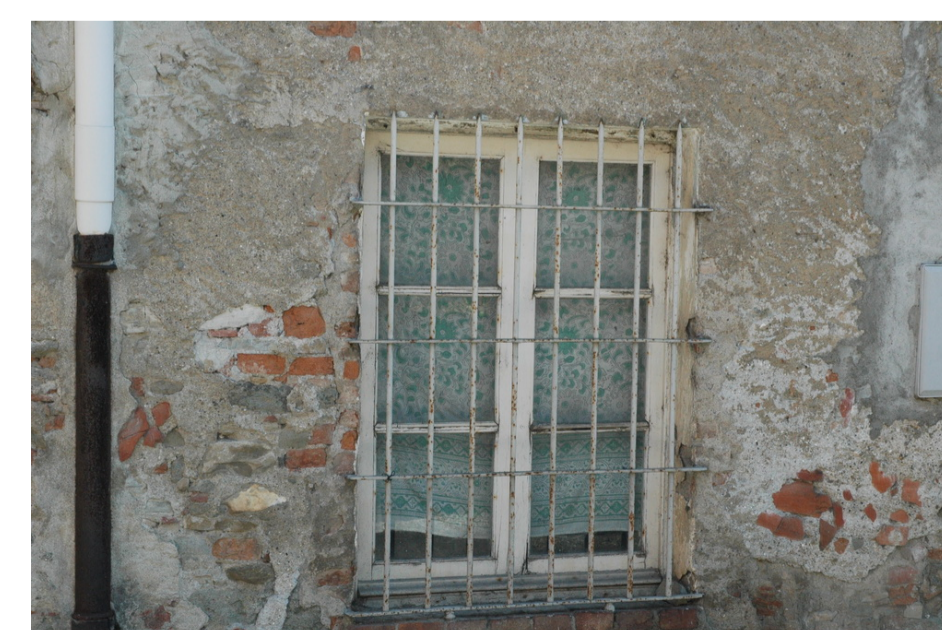
EDIFICIO E25



EDIFICIO E56



EDIFICIO E49



REGIONE PIEMONTE  
PSR 2007-2013 Misura 322 Az. b



Comune di ARQUATA SCRIVIA  
(Provincia di Alessandria)

"PROGETTO DI SVILUPPO E DI RIVITALIZZAZIONE DELLA BORGATA DI VARINELLA"



Ottobre 2011

TAV. N. 6 - DOCUMENTAZIONE FOTOGRAFICA DEGLI EDIFICI ALL'INTERNO DEL TESSUTO STORICO ALLEGATA AL "MANUALE PER LA REALIZZAZIONE DEGLI INTERVENTI DI RECUPERO ED EX NOVO"

SCALA 1:1000

IL SINDACO  
Ing. Paolo Spineto

L'ASSESSORE ALL'URBANISTICA  
Geom. Francesco Bisignano

IL RESPONSABILE DEL PROCEDIMENTO  
Arch. Monica Ubaldeschi

I tecnici:  
Dott. Agr. Carlo Bidone

Arch. Paesaggista  
Giancarlo Moccagatta

Arch. Barbara Gandolfo

